

Kompetenz

Qualität

Zuverlässigkeit

Service



# WI-TEC

Elektr. Bauelemente GmbH

**Wir verbinden!**

# Unternehmen

WI-TEC GmbH wurde im Jahr 1998 gegründet.

Am Standort 57586 Weitefeld sind 15 Mitarbeiter beschäftigt und erfüllen die Kundenwünsche mit Hilfe moderner Logistiksysteme.

Unser Angebot umfasst sowohl die Distribution von elektromechanischen Standardkomponenten als auch das spezielle Design-In, die Herstellung kundenspezifischer Produkte und den Beschaffungsservice für OEM-Kunden. WI-TEC ist ein international aufgestellter Dienstleister und beschafft weltweit elektromechanische Produkte und Komplettsysteme für unsere langjährige Kundschaft.

Der Kunde steht stets im Mittelpunkt unseres Handelns!

Zunehmend haben wir uns auf die besonderen Anforderungen unserer Kunden im Bereich Added-Value eingestellt, die Beschaffung und das Zusammenführen einzelner Komponenten zu kompletten Baugruppen

WI-TEC beschafft Standardkomponenten, begleitet und realisiert kundenspezifische Projekte, übernimmt die Logistik und bevorratet Ware gemäß Vereinbarung!

Wir unterhalten ein Qualitätsmanagement nach DIN ISO EN 9001-2008



# Qualitätsmanagement DIN ISO EN 9001-2008

Zertifikat

**azm cert**

**Akkreditierte  
Zertifizierungsgesellschaft  
Mittelstand**

Zertifikatsnummer azm 0157-16-Z09-WIT

Hiermit wird bestätigt, dass das Unternehmen

**WI-TEC Elektr. Bauelemente GmbH**



ein Managementsystem gemäß der Norm

**DIN EN ISO 9001:2008**

eingeführt hat und dieses wirksam betreibt.

Die Anforderungen werden jährlich vor Ort überwacht.

**Standort:** 57586 Weitefeld Am Hochbehälter 18

**Ausschlüsse:** 7.3

**Geltungsbereich:** Herstellung von Kabelkonfektionen, Montage und Bestückung von Baugruppen sowie Beschaffung und Handel von elektromechanischen Komponenten für OEM-Kunden, Distribution von Standardkomponenten spez. Design, Design-In und Beschaffungsservice

**Gültigkeit des Zertifikates** 02.11.2016 bis 14.09.2018

Roland Herzog  
stellv. Leiter der Zertifizierungsstelle / Fachbereichsleiter Qualität  
Mainz, 31.10.2016 Mainz - Duisburg - Reutlingen



www.azm-cert.de

Diese Zertifikatskunde ist Eigentum der azm cert und darf nur im Rahmen der AGB der azm cert verwendet werden.

# Kompetenzen

## **WI-TEC ist Ihr Partner für elektromechanische Bauelemente**

Unser Angebot umfasst sowohl die Distribution von Standardkomponenten als auch das spezielle Design-In und den internationalen Beschaffungsservice.

Ein kompetentes und flexibles Team gewährleistet zuverlässige und schnelle Beratung. 25 jährige Erfahrung im Bereich elektromechanische Bauteile und Beschaffung von Bauteilen aus asiatischer Produktion.

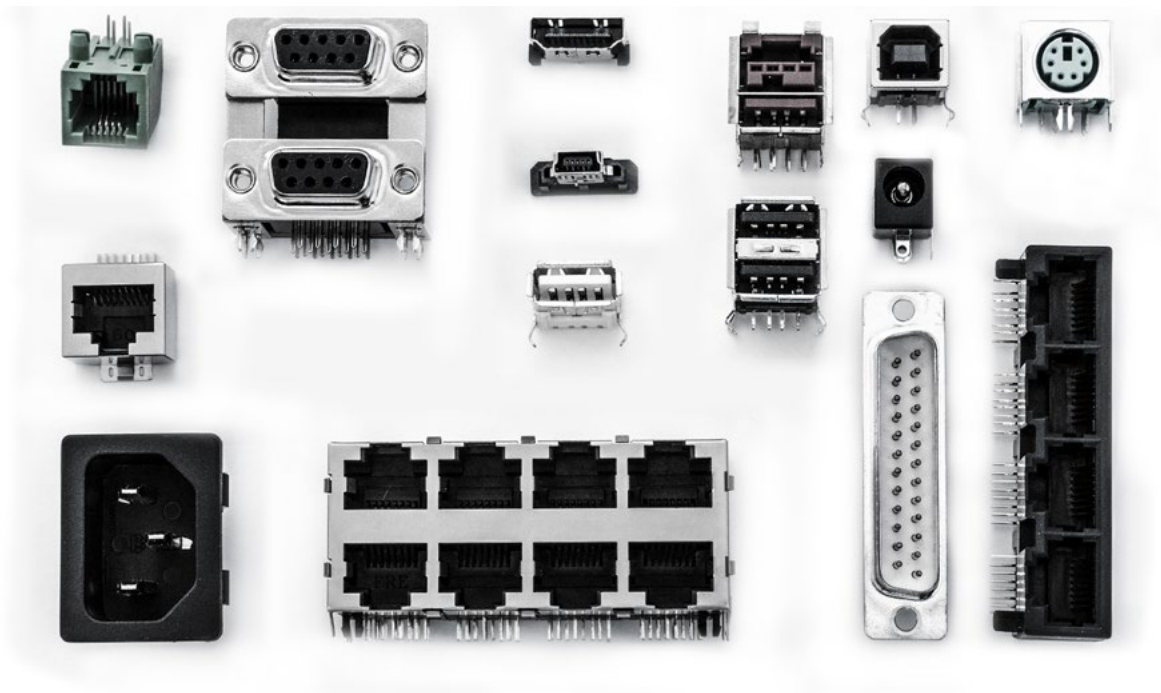
Internationale Beschaffungsstrukturen ermöglichen wettbewerbsfähige Konditionen die Ihren Anforderungen gerecht werden. Weiter realisieren und begleiten wir kundenspezifische Projekte und erstellen kostengünstige Werkzeuge für Metall-Stanz- und Biegeteile sowie Kunststoff-Spritzteile.

Wir bieten eine Lagerbevorratung gemäß Lieferplänen und Just-In-Time Lieferung an. WI-TEC unterhält eine QM-System nach DIN EN ISO 9001.

## **Produktgruppen:**

- Ein- und Ausgabesteckverbinder Seite 5
- Platinensteckverbinder Seite 6
- Wire-to-Board Steckverbinder Seite 7
- Folientastaturen Seite 8
- Flex- und Leiterplattensysteme Seite 9
- Schalt- und Tastenmatten Seite 10
- Kunststoff-Spritzteile Seite 11
- Kabelkonfektionen Seite 12
- Metall-Stanz- und Biegeteile Seite 13
- Sockel/Pins/Sicherungen Seite 14
- Sonderlösungen Seite 15
- Kontakt Seite 16

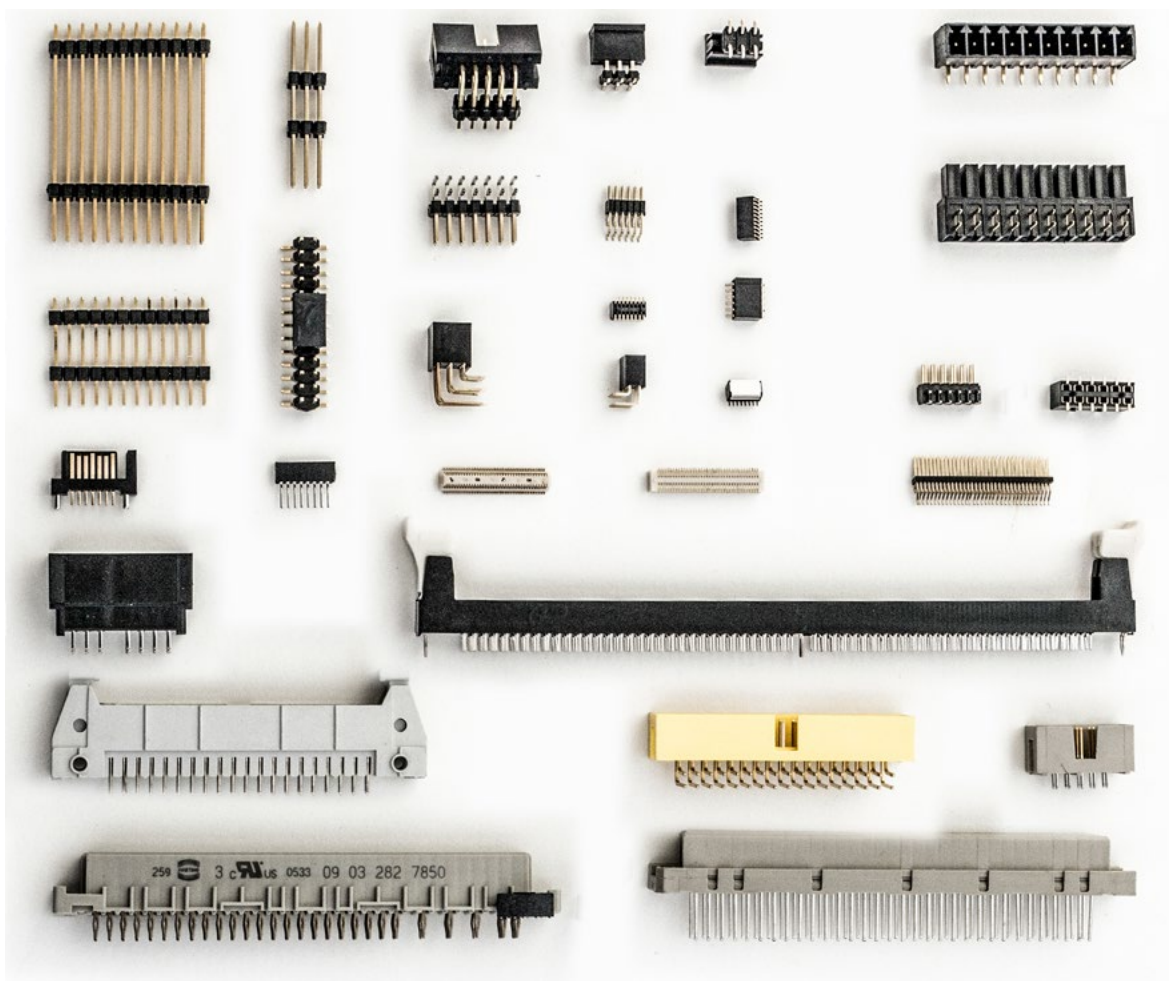
# Ein-und Ausgabesteckverbinder



## Ein- und Ausgabesteckverbinder

- Modular Jack RJ 11 –RJ45 geschirmt, ungeschirmt, mit und ohne LED's, LAN-Transformer, integrierte Übertragermodule
- D-Sub-Steckverbinder 9 bis 50 polig, Doppelstockvarianten
- USB-Steckverbinder 2.0, 3.0, Bauform A und B sowie Mini-USB
- HDMI-Steckverbinder
- Rundstecker
- Power – Inlet AC/DC, Einbaustecker
- Fire Wire, DVI-Stecker
- Audio-und Video-Steckverbinder, Klinkenstecker Mono und Stereo
- Taster, Kurzhubtaster, Dreh-Kodierschalter, DIL-Schalter, Miniatur-Schalter, Kipp-Schalter
- Wipp-Schalter

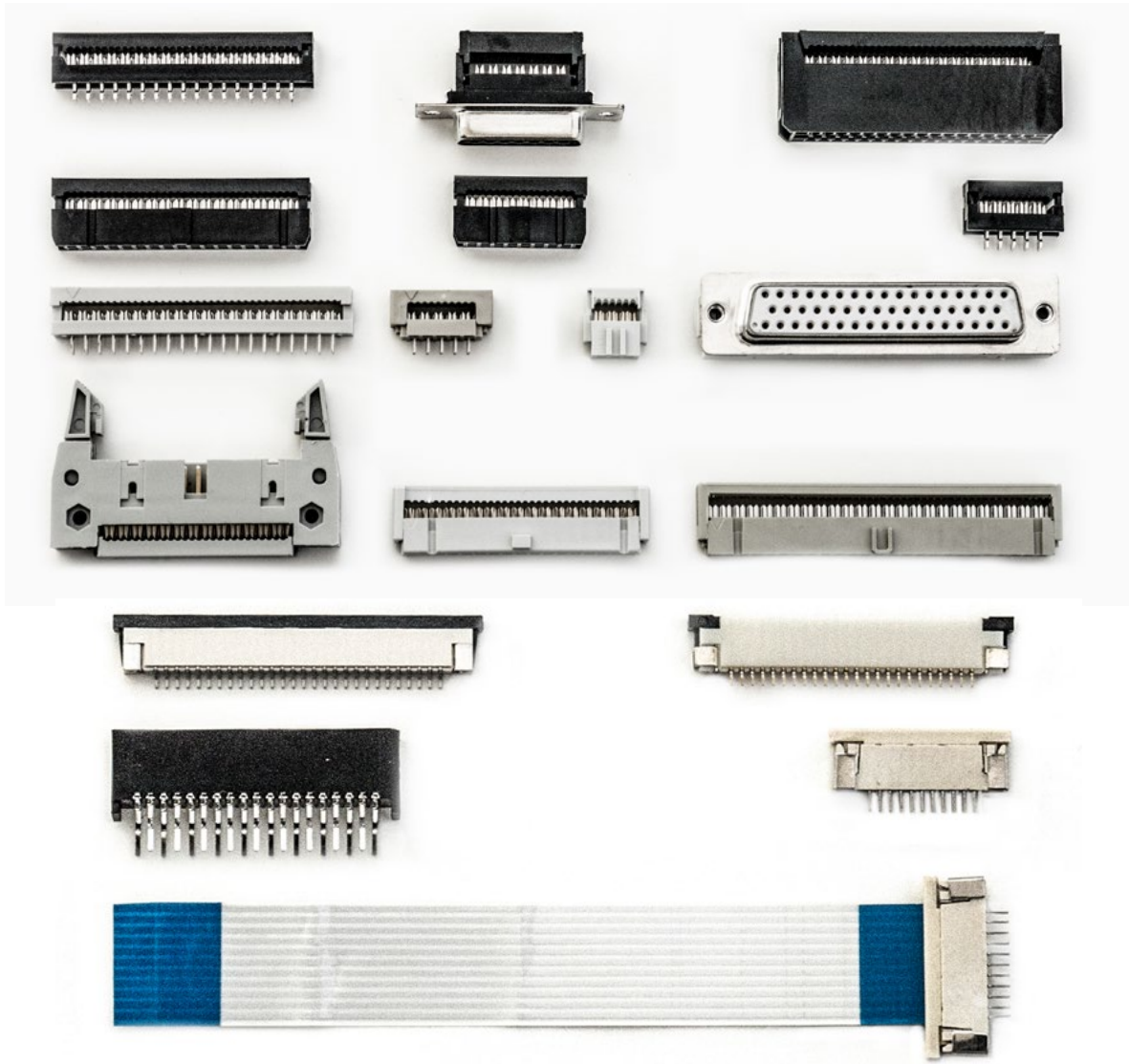
# Platinensteckverbinder



## Platinensteckverbinder SMD und Einlötvarianten

- Stift- und Buchsenleisten Raster 0,80mm, 1,00 mm bis 7,62 mm, gerade und gewinkelt, Doppelstockvarianten, durchsteckbare Varianten, 1-reihig bis 3-reihig, Polzahlen 2 bis 150 polig
- Board-to-Board Steckverbinder Raster 0,30 mm bis 5,08 mm
- Direktsteckverbinder Raster 0,80 mm, 1,27 mm, 2,54 mm, 3,96 mm
- DIN 41612- Stecker, Messer- und Federleisten alle Bauformen
- Präzisions-Stift- und Buchsenleisten mit gedrehten Kontakten 1,00 mm bis 2,54 mm, 1 und 2-reihig
- Leiterplattenklemmen/ Terminalblock
- Press-Fit-Stecker (Stiftleisten, D-Sub, DIN 41612 ...)
- Sondersteckverbinder nach Kundenspezifikationen
- Abstandhalter Kunststoff und Metall

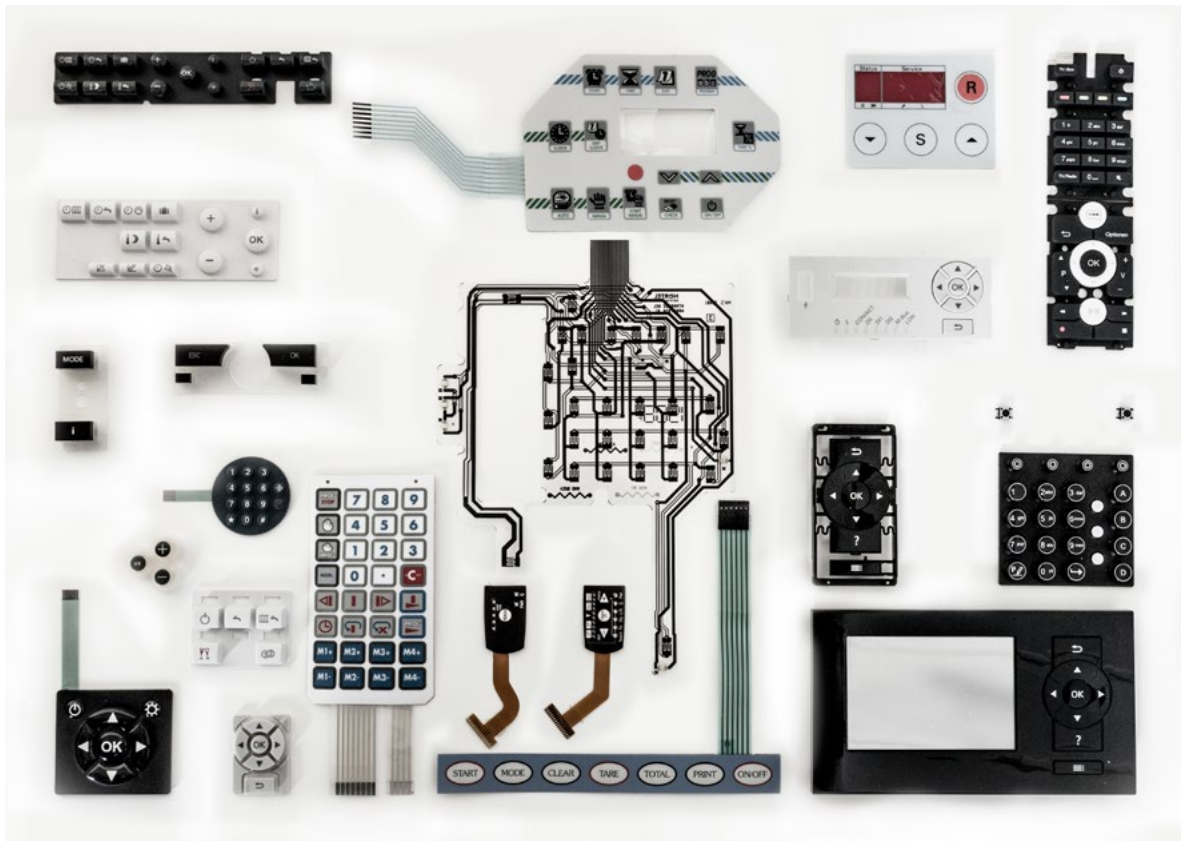
# Wire-to-Board Steckverbinder



## Wire-to-Board Steckverbinder

- FPC/FFC- Steckverbinder ab Raster 0,30 mm bis 2,54 mm, sowohl ZIF als auch NON-ZIF
- ICD/Schneidklemmverbinder DIN 41651 Raster 0,635, 1,27 und 2,54 mm, Micro-Match, D-Sub
- Crimpverbinder Raster 1,00 mm, 1,25mm, 2,0mm, 2,54 mm, 3,96 mm, 5,08 mm alternativ zu Molex, JST
- D-Sub Steckverbinder
- D-Sub-Hauben Kunststoff, metallisiert und Vollmetallhauben von 9 bis 50 polig

# Folientastaturen

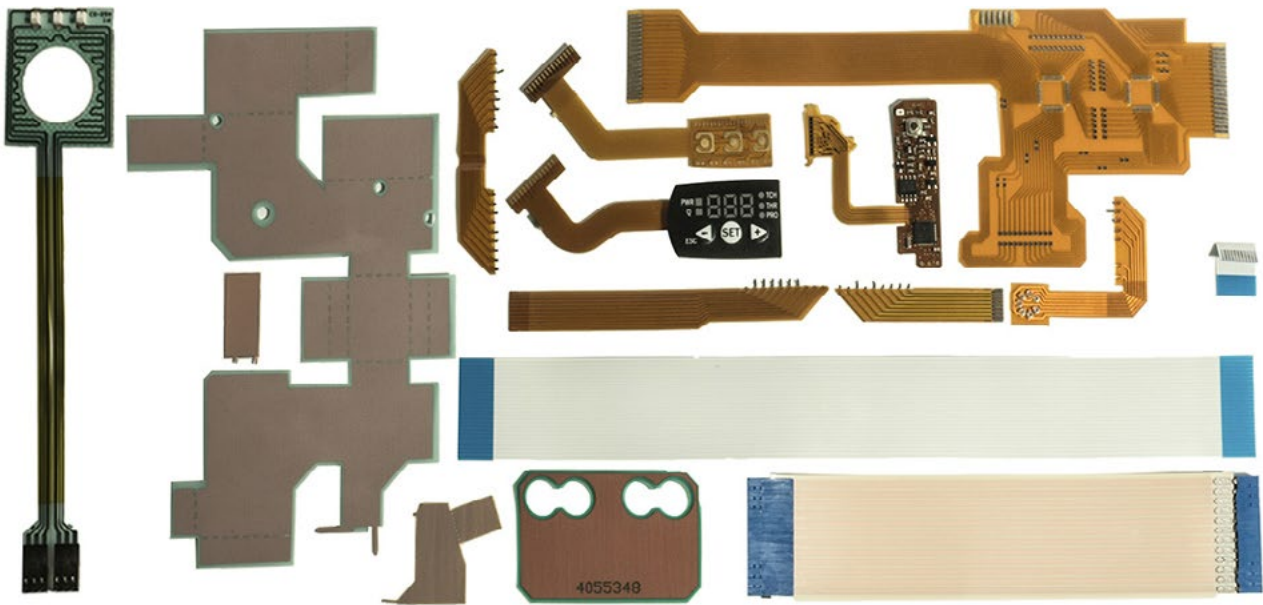


## Folientastaturen

- Basismaterialien: Oberfläche Polyester glatt oder strukturiert, verschiedenen Stärken
- Leiterplattenstruktur aus Carbon und /oder Silberpaste
- Leiterplattenstruktur aus Kupfer (RA oder ED) für höchste Ansprüche geeignet
- Betätigung mittels Metall-Schnapscheiben mit unterschiedlichen Kontaktkräften (100-450 Gramm)
- Oberflächen mit erhabener Struktur (Embossing)
- Integration von Bauteilen, z.B. LED's oder anderen aktive/passive Komponenten (7-Segment-Anzeigen)
- IP-Schutzart IP65/67
- Kundenspezifische Bedruckung aller Logos, Symbole etc. in alle RAL- und Pantonefarben bzw.nach Kundenwunsch
- Flex-Anschlüsse für Steckverbinder z.B. FPC/FFC oder zum direkten Einlöten in Leiterplatten bzw. für Bügellöt-Verfahren geeignet sowie Anschlagen von Folien-Crimp-Steckverbinder, vergoldete, versilberte oder verzinnete Oberflächen
- Folien können auch auf weitere Trägermaterialien aufgebracht werden, z.B. Alu-Platten, Kunststoff-Platten etc.



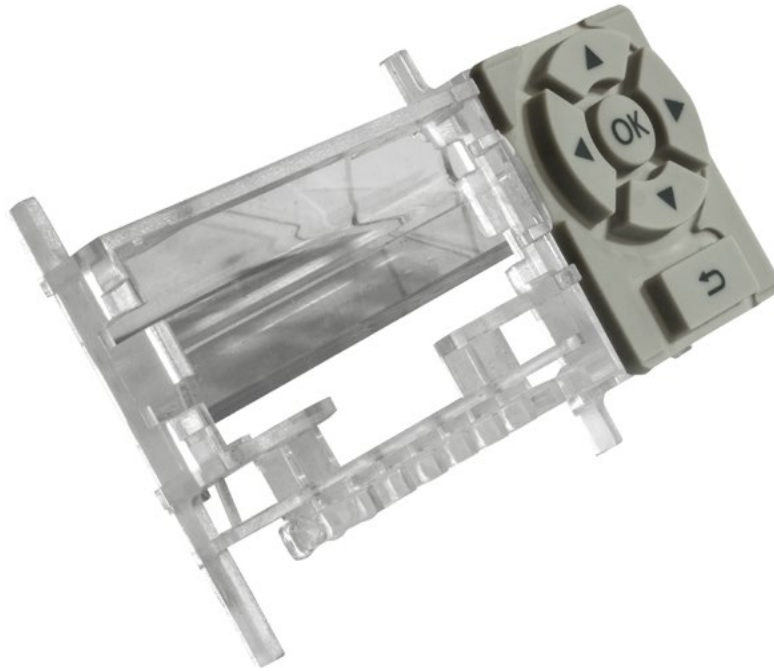
# Flex- und Leiterplattensysteme



## Flex- und Leiterplattensysteme

- Flexible Leiterplatten 1-lagig, 2-lagig, Multilayer bis 4 Lagen, UL-Zulassungen
- Materialien: Polymidedicke 25 $\mu$ , 50 $\mu$ , 75 $\mu$ , 100 $\mu$
- Kupferstärken: 12 $\mu$ , 18 $\mu$ , 35 $\mu$ , 70 $\mu$  größere Stärken auf Anfrage
- Kupfervarianten:
- Walzkufer (RA) für hohe dynamische Belastungen
- Elektrolytisch abgeschiedenes Kupfer (ED) verminderte Bruchdehnung, eher für statische Anwendungen geeignet
- Klebervarianten:
- Acrylkleber bei dynamischen Anwendungen
- Epoxidkleber für geringere Anforderungen
- Vereinzeln der Flex-Produkte per Stanzen oder Lasertechnik
- Anschlussstechniken für diverse Steckverbinder (FFC/FPC), vergoldete oder verzinnete Kontakte
- Bestückung mittels Bestückungsrahmen (CEM oder FR-4 Material als Trägermaterial für SMD-Reflow-Prozess spart aufwendige und kostenintensive Hilfs-Spannrahmen
- Jumpervarianten für direktes Einlöten in Platinen
- SMD-Bestückung (Beistellung der Bauteile oder Komplettlieferung inklusive Beschaffungsservice aller zu bestückenden Bauteile
- 100 % elektrische Prüfung der Flex-Leiterplatten bzw. der kompletten Baugruppen
- Fertigung nach IPC-Standards

# Schalt- und Tastenmatten



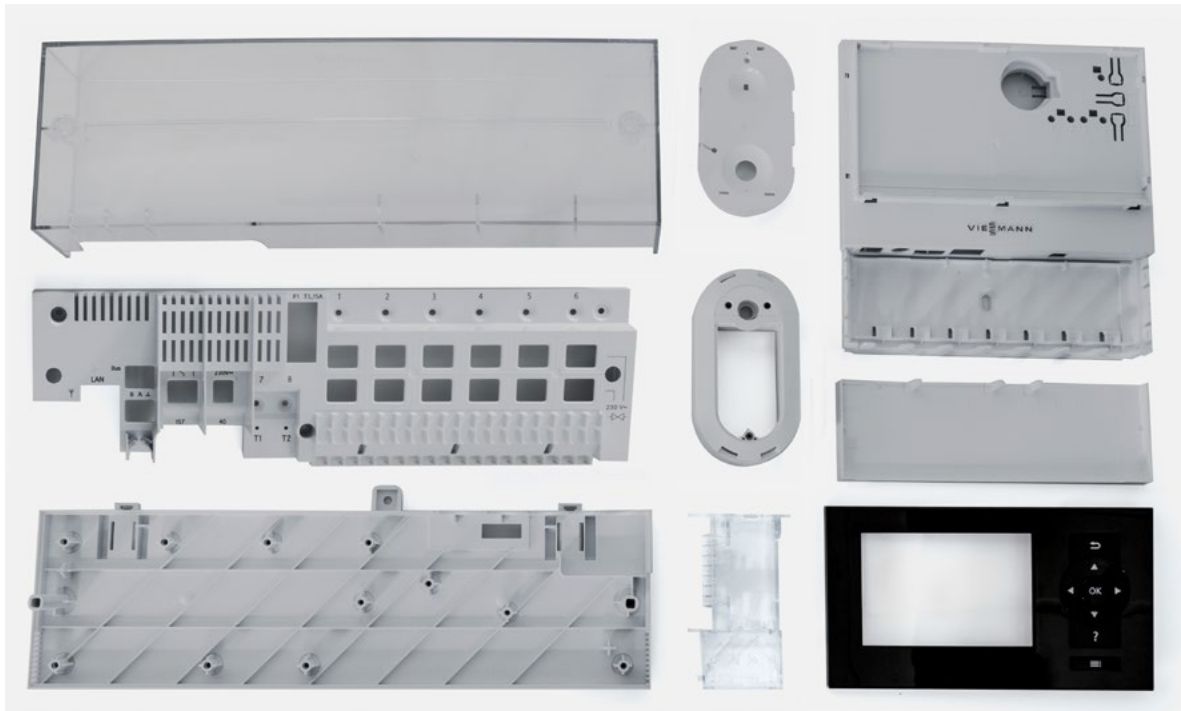
## Schalt- und Tastenmatten aus Silikon

- Verschiedene Shorehärten
- Variable Kontaktdrücke von 20 bis 350 Gramm
- Mit Carbon- oder Goldkontakten (verschiedene Strukturen)
- Alle RAL- und Pantone Farben für Grundmaterial als auch Bedruckung, Lasergravuren
- verschiedene Oberflächen-Finishing (matt Epoxy oder Glanz-coating)
- Integration von LED's möglich
- Night-shining (Fluorescent)
- Lebensdauer: min. 500000 Schaltzyklen ( bis max. 30 Mio.)

## Technische Daten:

- |                              |                                      |
|------------------------------|--------------------------------------|
| • Betriebsspannung           | < 35VDC                              |
| • Betriebsstrom:             | <100mA                               |
| • Kontaktwiderstand:         | < 100 Meg Ohm                        |
| • Kontaktkraft:              | 30-500 Gramm                         |
| • Kontaktweg:                | 0,10 bis 0,60 mm                     |
| • Temperatur Einsatzbereich: | 0 – +50°C                            |
| • Lagertemperatur:           | -45°C bis + 90°C                     |
| • Lebensdauer:               | min. 500000 Schaltzyklen bis 30 Mio. |

# Kunststoff-Spritzteile



## Kunststoffspritzteile, Silikondichtungen, Komplettsysteme

- Werkzeugerstellung für kundenspezifische Produkte
- über 20 jährige Erfahrung
- enormes Einsparpotential bei Werkzeugkosten/Erstellung und Materialkosten
- alle gängigen CAD-Formate (dxf., dwg, IGES, STEP...)
- alle Materialien: ABS, PC, PA, POM, PMMA ...
- alle Oberflächenstrukturen... gem. VDI Ref. 3400...
- perfekte Betreuung und Werkzeuganalyse, mit Mould Flow...
- Realisierung von kundenspezifischen Projekten
- Komplettservice
- erweiterte Wertschöpfung durch Bauteilmontage, Baugruppen, Integration von Eingabesysteme, Leiterplatten, Metallteile usw....
- Umspritzen von Bauteilen z.B. Metallkontakte mit Kunststoffumspritzung
- Silikon-Produkte, Dichtungen, Vibrationspuffer, Flansche, Faltenbalge, Gummipuffer etc.

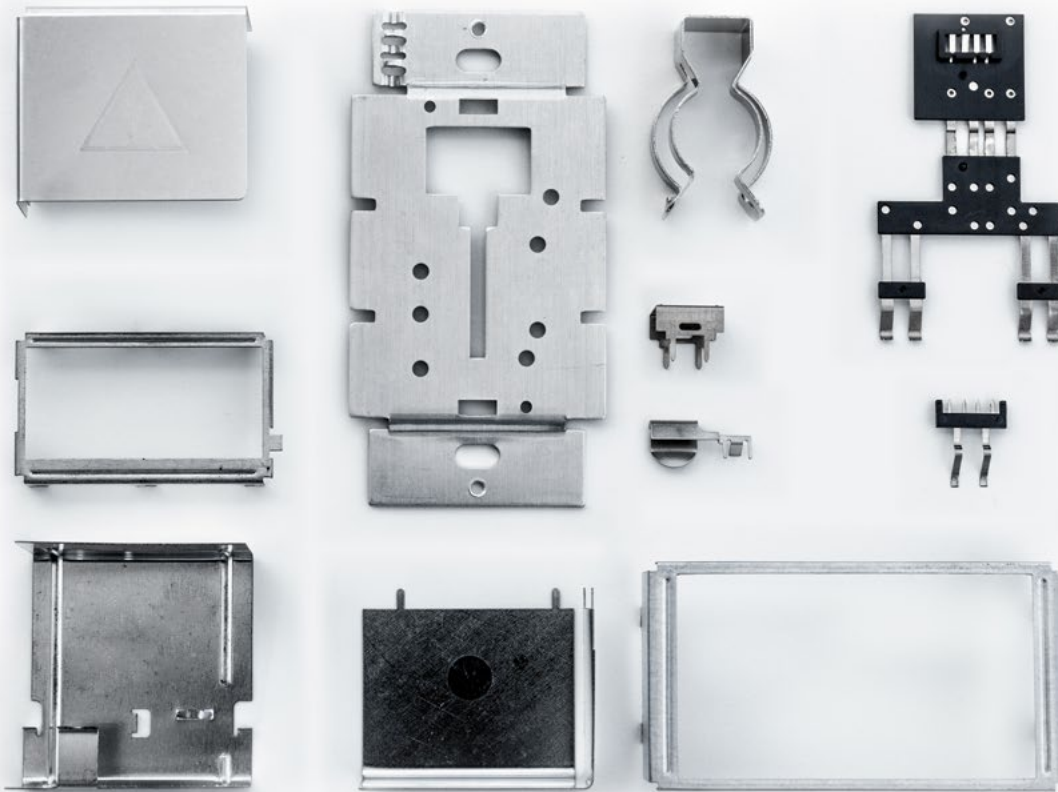
# Kabelkonfektionen



## Baugruppe Kabelkonfektionen

- Flachbandkabel, Schneidlemm, Raster-Stegleitungen etc.
- PVC-Kabel
- Flex-Kabel
- Steuerleitungen, Litzen
- Koax
- Crimpkabel
- D-Sub-Kabel, HDMI, USB, Flachband, Einzellitzen, Kabelbäume
- wasserdichte Verbindungen IP65/67
- Umspritzen von Kabel
- Sonderlösungen

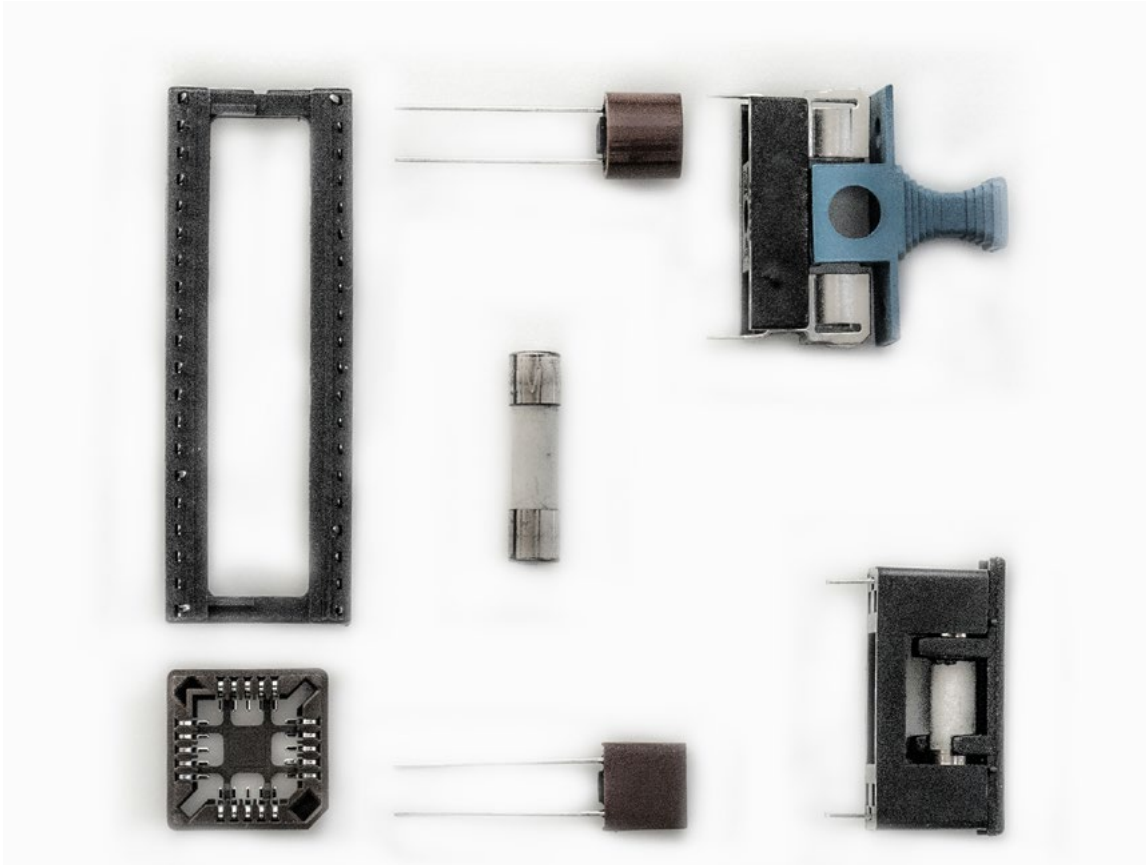
# Metall-Stanz-und Biegeteile



## Werkzeugbau für kundenspezifische Produkte

- über 20 jährige Erfahrung in Realisierung von kundenspezifischen Projekten/Bauteile
- enormes Einsparpotential bei Werkzeugerstellung und Materialkosten
- vorveredelte Metalle (verzinkt, verzinkt oder Sonderlegierungen z.B. Nickel/Silber) erhältlich, Aluminium, Beschichtungen, Sondermaterialien, Federstahl etc.
- Umspritzen von Metallteilen/Kontaktelementen mit Kunststoff
- perfekte Logistik, zuverlässiger Service
- Umsetzung von Kundenprojekten

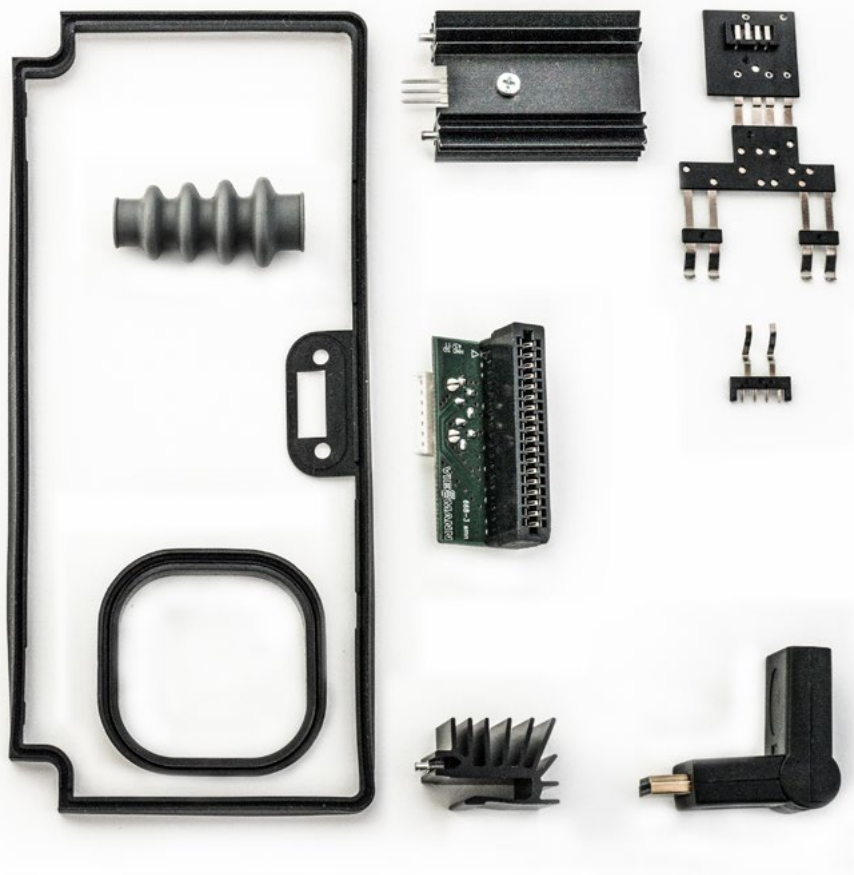
# Socket/Pins/Sicherungen



## Socket/Pins/Sicherungen/Adapter/Kühlkörper

- IC-Socket mit gestanzten oder gedrehten Kontakte
- PLCC-Fassungen
- Einzelpins und Lötstützpunkte, Drehteile
- SMD-Sicherungen
- Micro Sicherungen
- Sub-Miniatur-Sicherungen für axiale Bestückung und SMD (TR, Bauformen rund, rechteckig)
- Glaskörper-Sicherungen
- Keramik-Sicherungen
- Power-Sicherungen
- Sicherungs-Halter
- Adapter D-SUB, HDMI, DVI
- Kühlkörper nach Kundenspezifikation
- Batteriehalter für Knopfzellen

# Sonderlösungen



## Sonderlösungen

- komplette Baugruppen mit Kunststoffspritzteilen, integrierten und bestückten Leiterplatten, montierten Eingabesystemen, z.B. Folientastaturen, Schalt- und Tastenmatte, Alu- oder Kunststoff-Frontplatten
- kunststoffumspritzte Metallteile/Kontaktelemente
- Heizmembranen
- komplette Baugruppen inklusive Endtest gemäß Kundenvorgaben



**Kontakt:**

WI-TEC GmbH  
Am Hochbehälter 18  
57586 Weitefeld

Tel. +49 2743 930297  
Fax. +49 2743 930287  
E-Mail: [info@wi-tec-gmbh.de](mailto:info@wi-tec-gmbh.de)  
WWW: [www.wi-tec-gmbh.de](http://www.wi-tec-gmbh.de)